

linkFISH STATISTIK⁺

DAS UPGRADE FÜR IHR
CONTROLLING-PORTAL



STATISTIKDATEN SCHNELL UND EINFACH INTEGRIEREN

Das linkFISH Statistik+ Modul ist das neue Upgrade für Ihr Berichtswesen- und Analyse-Portal! Mit unserem Produkt integrieren Sie externe Statistikdaten des Statistischen Bundesamtes automatisiert und immer aktuell in Ihre BI-Umgebung.

Mit der Einbeziehung externer Statistikdaten in Ihre Auswertungsumgebung erweitern Sie Ihre Datengrundlage, erhalten neue Einblicke in Ihre Daten und generieren branchenrelevantes Wissen. Mit dem linkFISH Statistik+ Modul werden Sie in der Lage sein, noch früher, besser, schneller entscheiden und steuern zu können.

PRODUKTBE SCHREIBUNG

Die Grundlage des Tools bilden die beiden frei verfügbaren Datenbanken des "Statistischen Bundesamtes" sowie der "Regionalstatistik". Diese bieten zahlreiche statistische Auswertungen und vielfältige Datensätze zu verschiedensten Themengebieten, wie z.B.

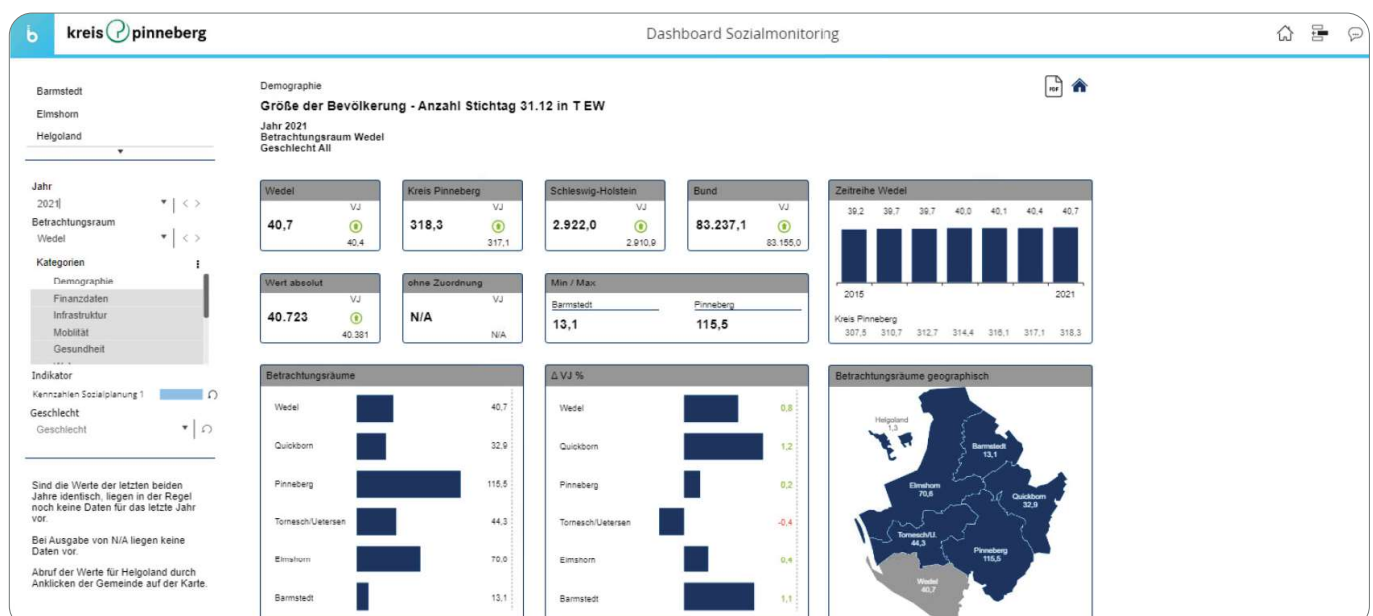
- ▶ Bevölkerung
- ▶ Bildung & Gesundheit
- ▶ Wohnen
- ▶ Arbeitsmarkt & Wirtschaft
- ▶ Öffentliche Finanzen
- ▶ U.v.m.

Hier können Sie frei die Statistiken wählen, die für Ihr bestehendes Auswertungs-Portal relevant und interessant sind. Für beide Statistik-Datenbanken bieten wir passende linkFISH-

Connectoren an. Mit Hilfe dieser speziellen Connectoren werden die Daten über die öffentlich zugängliche Daten-Schnittstelle täglich automatisiert aus den Statistik-Datenbanken abgerufen, transformiert und direkt in den zentralen Datenpool Ihrer bereits bestehenden Business Intelligence (BI)-Lösung geladen.

Anschließend stehen Ihnen die Statistik-Daten in Ihrer gewohnten BI-Umgebung (z.B. Board, Jedox oder LÄMMkom ANALYSE) zur weiteren Nutzung zur Verfügung. Als weitere Unterstützung für Sie beinhaltet das linkFISH Statistik+ Modul zudem passende Start-Berichte. Diese erstellen wir für Sie individuell auf Grundlage Ihrer Statistik-Daten und integrieren diese in Ihr Auswertungs-Portal. So können Sie nach erfolgter Implementierung des linkFISH Statistik+ Moduls direkt loslegen!

REFERENZ-BEISPIEL: KREIS PINNEBERG DASHBOARD ANGEREICHERT UM DEMOGRAFIE-DATEN





IMPLEMENTIERUNG

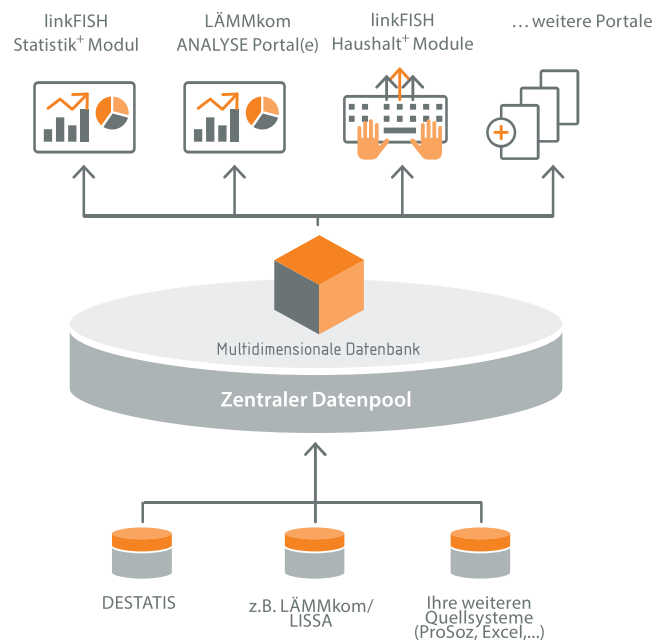
Wir implementieren das linkFISH Statistik+ Modul im Rahmen eines kurzen Dienstleistungsprojektes bei Ihnen im Haus (< fünf Berater:innen-Tage). Dies umfasst zum einen die Anbindung der von Ihnen gewählten Statistiken mit Hilfe unserer speziellen linkFISH-Connectoren an Ihren bestehenden zentralen Datenpool. Zum anderen integrieren wir auch gleich die dann transformiert vorliegenden Daten in Ihre bisherige BI-Lösung. Wir verknüpfen die Daten mit bestehenden Auswertungsdimensionen, wie z.B. „Gemeinde“, „Geschlecht“ oder „Alter“, sodass die von Ihnen gewünschten Statistik-Daten direkt in Ihrer gewohnten BI-Umgebung zur Auswertung bereit stehen.

BI-ARCHITEKTUR

Ihre Prozesse ▶

Das Herzstück ▶

Ihre Quellen ▶



IHR NUTZEN

Mit Hilfe der Integration von externen Statistik-Daten bereichern Sie Ihre Auswertungen um hilfreiche Kontextinformationen an. Durch die Verknüpfung mit Ihren internen Daten aus Ihrem ERP-System oder Fachverfahren erhalten Sie neue Erkenntnisse und können auch weitere Kennzahlen berechnen, wie z.B. die „Ø-Fallzahlen je 1.000 Einwohner:innen“, die

„Bildungsausgaben je Schüler:in“ oder die „Arbeitskosten je Stunde nach Wirtschaftsbereich“. Auch Vergleiche zwischen Gemeinden des eigenen Kreises, kreisübergreifend oder sogar auf Länder- und Bundesebene sind so möglich. Profitieren Sie von Synergieeffekten, erhalten Sie neue Einblicke in Ihre Daten und erlangen Sie so neues Wissen!



Fragen?

Sie haben weitere Fragen zum Produkt oder wünschen ein individuelles Angebot für Ihre BI-Umgebung?

Wenden Sie sich hierfür gerne an unsere BI-Beraterin Janina Herde unter janina.herde@linkfish.eu.

linkFISH Consulting GmbH

Wir sind eine spezialisierte Management- und IT-Beratung zur Realisierung von Controlling-, Business Intelligence- und Data Analytics-Projekten. Wir unterstützen Sie bei Aufbau und Optimierung Ihrer kaufmännischen Abteilungen, Prozesse und Systeme. Ziel hierbei ist, für Sie schnelle und effiziente Entscheidungsprozesse zu schaffen und die Performance Ihres Unternehmens zu steigern.

Weitere Informationen unter:

► www.linkfish.eu

Neuigkeiten rund um Projekte, Softwarelösungen und linkFISH selbst, finden Sie unter:

► www.linkfish.eu/blog

oder folgen Sie uns auf

► [LinkedIn](#) und [Xing](#)

