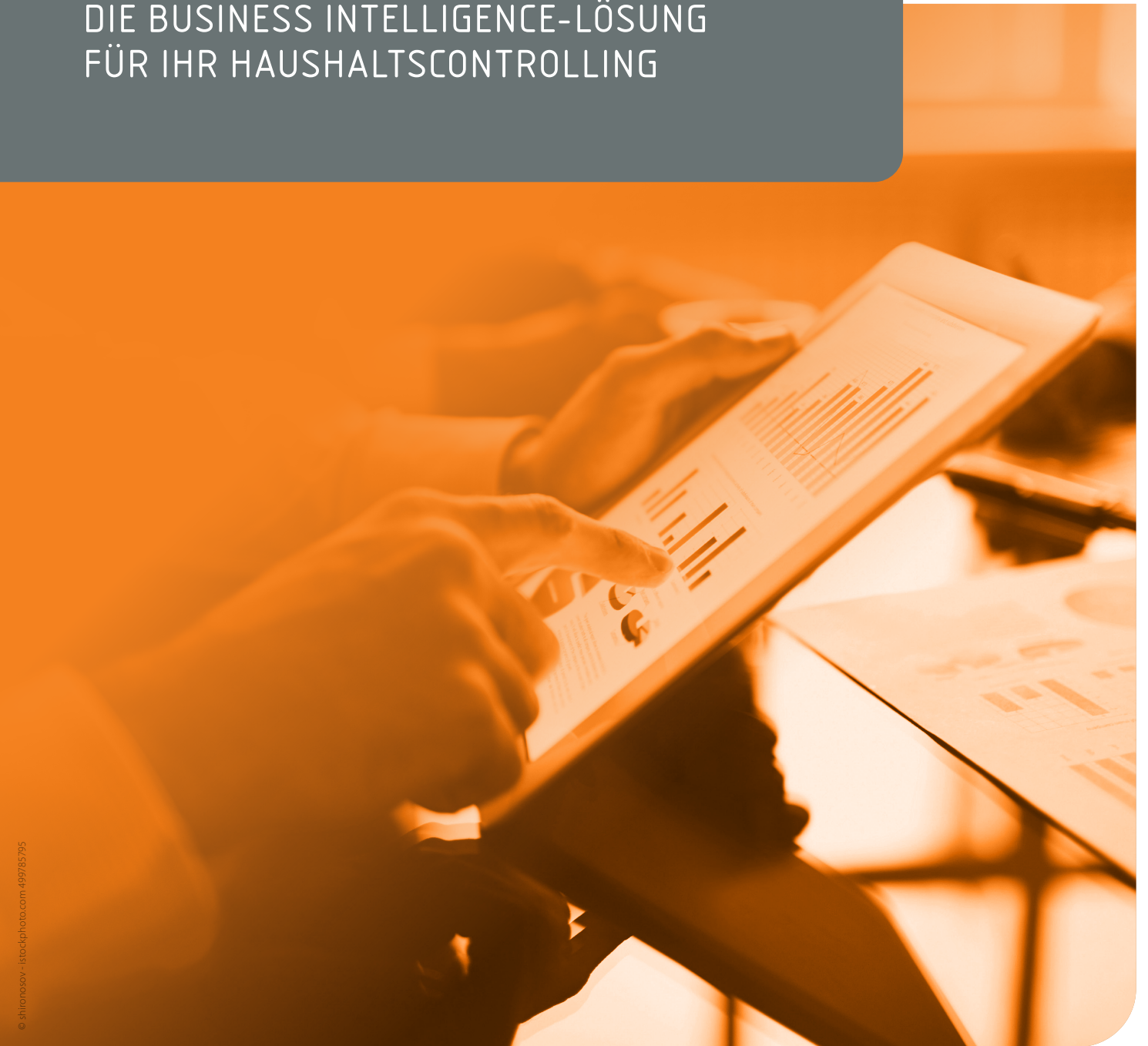


linkFISH HAUSHALT⁺

DIE BUSINESS INTELLIGENCE-LÖSUNG
FÜR IHR HAUSHALTSCONTROLLING



BERICHTSWESEN, PROGNOSE UND PLANUNG IHRES HAUSHALTES AUF NEUEM LEVEL

DIE linkFISH HAUSHALT⁺ MODULE

bieten Ihnen eine vollumfängliche und direkt einsatzbereite Controlling- und Analyseumgebung für Ihre Haushaltssteuerung. Zusätzlich zum Berichtswesen stehen Ihnen erprobte Prozess-Ausgestaltungen („Workflows“) zur Verfügung, die einen einheitlichen, schnellen und transparenten Planungs- und Prognoselauf sicherstellen.

Mit den vordefinierten Standardberichten sind Sie in der Lage, relevante Analysen für Ihre Haushaltssteuerung schnell und eigenständig durchzuführen sowie nach einer großen Auswahl an unterschiedlichen Auswertungsdimensionen interaktiv zu filtern. Durch den Einsatz einer professionellen Business Intelligence (BI) Software können Ad-hoc Analysen ganz einfach programmierfrei selbst von den Anwendenden erstellt werden.

Zusätzlich können im gleichen System nicht nur Ihre Berichtswesen-, sondern auch Ihre Planungs- und Prognoseprozesse abgebildet werden. Vordefinierte Rollendefinitionen und Prozessschritte („Workflows“) ermöglichen den schnellen Start in eine moderne und webbasierte dezentrale Erfassung von Prognose- und Planwerten sowie entsprechenden Kommentierungen, bei der Sie jederzeit den aktuellen Status im Blick haben.

Mit linkFISH Haushalt⁺ können Sie Ihre Steuerungsprozesse auch modulweise auf- und ausbauen. Alle Pakete können individuell angepasst oder um weitere zielgruppenspezifische Bausteine ergänzt werden. Sprechen Sie uns an!

Durch die automatisierte Datenanbindung und -aufbereitung an die gängigen Haushaltsfachverfahren stehen Ihnen alle benötigten Daten jederzeit und tagesaktuell zur Verfügung. So vernetzen Sie Informationen aus den verschiedenen Fachbereichen zu einem einheitlichen und an Ihre Bedürfnisse angepassten Haushaltscontrolling.

Entscheiden Sie sich jetzt für die Haushalt⁺ Module von linkFISH und etablieren Sie so ganz einfach effizientere und zielgerichtete Berichtswesen- und Planungsprozesse, um das nächste Level Ihrer Haushaltssteuerung zu aktivieren.

MODULÜBERSICHT

Modul Berichtswesen

HAUSHALTSBERICHTSWESEN:

- ▶ Zielgruppenspezifische(s) Dashboard(s)
- ▶ Interaktive Analyse- und Filtermöglichkeiten Ihrer Standardberichte
- ▶ Enthaltene Schnittstelle/Datenanbindung an Ihr HKR-Fachverfahren: SAP, H&H proDoppik, MACH, Infoma newsystem [...]
- ▶ Ergebnishaushalt mit Plan-, fortgeschriebenen Ansatz- und Istwerten
- ▶ Finanzhaushalt mit Plan-, fortgeschriebenen Ansatz- und Istwerten
- ▶ Wahlweise mit zusätzlicher Anbindung Ihrer Investitionen
- ▶ Auswertbar nach Produktkonten-/Kostenstellen-/Kostenträger-Hierarchien, Deckungskreisen, zuständigen Organisationseinheiten

Modul Prognose

UNTERJÄHRIGE HAUSHALTS PROGNOSE:

- ▶ Digitalisierter Erfassungsprozess für Ihre unterjährige, dezentrale Haushaltsprognose im Ergebnishaushalt (monatlich, quartalsweise oder halbjährlich)
- ▶ Wahlweise mit zusätzlichem Prognoseprozess für Ihre Investitionen
- ▶ Unterstützende Funktionen wie Hochrechnungsvorschläge, Prüfroutinen und Kommentierungsmöglichkeiten
- ▶ Workflowgesteuerter Prognoseprozess mit Statusübersicht
- ▶ Prozessspezifisches Rollen & Berechtigungskonzept

Modul Planung

HAUSHALTSPLANUNG:

- ▶ Digitalisierter Erfassungsprozess für Ihre dezentrale Haushaltsplanung im Ergebnishaushalt (jährlich oder Doppelhaushalt)
- ▶ Wahlweise mit zusätzlichem Planungsprozess für Ihre Investitionen
- ▶ Unterstützende Funktionen wie Hochrechnungsvorschläge, Prüfroutinen und Kommentierungsmöglichkeiten
- ▶ Workflowgesteuerter Planungsprozess mit Statusübersicht
- ▶ Prozessspezifisches Rollen- und Berechtigungskonzept
- ▶ Bei Bedarf strukturierter Export für Import der finalen Planungsergebnisse in Ihr HKR-Quellsystem

Alle linkFISH Haushalt⁺ Module können zudem individuell nach Kundenwunsch angepasst oder um weitere Berichte und Funktionen ergänzt werden.

PROFITIEREN SIE VON LANGJÄHRIGER ERFAHRUNG UND EXPERTISE

DIE VORTEILE

Viele Kommunen setzen bereits auf die Haushalt+ Module von linkFISH – sprechen Sie uns zu Referenzen in Ihrer Nähe gerne an! Mit dem Einsatz eines einheitlichen Business Intelligence

Systems wird auch Ihr Berichtswesen erweitert und digitalisiert. Die Vorteile, die unsere Kunden:innen dadurch generieren, sind vielfältig:

- ✔ Haushaltsdaten sind **per Knopfdruck** und **tagesaktuell** auswertbar – eine manuelle Aufbereitung entfällt
- ✔ Deutliche **Reduzierung des Aufwands** bei der Berichterstellung und -verteilung durch einheitliche **Standards**, einem erhöhten **Automatisierungsgrad** und der Zusammenführung aller relevanten Haushaltsdaten
- ✔ Entlastung und Freiwerden von **Kapazitäten** für inhaltlich-qualitative Controlling-Aufgaben
- ✔ Gewinnung von **zielgruppenspezifischen Berichtsinformationen** durch flexible Kombination Ihrer Haushalts-Stammdaten und den einfachen Aufbau von individuellen Dashboards

- ✔ **Flexible Analysefunktionen** für bessere Ursachenforschung von Abweichungen
- ✔ **Intuitive Softwarelösung** mit leicht erlernbarer Bedienung und eigenständigen Weiterentwicklungsmöglichkeiten
- ✔ Steigerung der **Informationsqualität** und **Belastbarkeit** Ihrer Haushaltsdaten durch die Erhöhung der Prognosefrequenz und Etablierung von Standardberichten
- ✔ Schaffung von zusätzlichem Vertrauen in der Zusammenarbeit zwischen Verwaltung und Politik durch gesteigerte **Transparenz** über den Haushalt

KUNDENZITATE

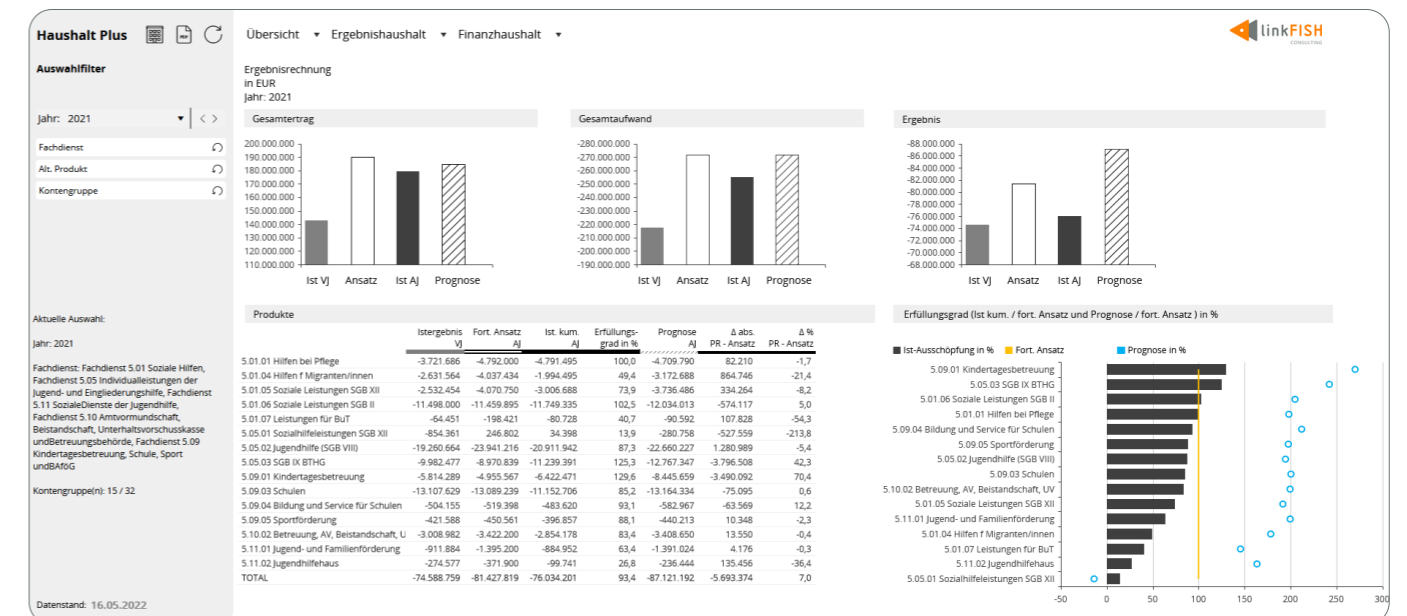
Mit den linkFISH Haushalt+ Modulen können wir endlich unseren gesamten Haushalt schnell und übersichtlich im Blick behalten. Besonders die Drill-Down-Funktionalität gibt uns schnell Einblicke auf verschiedensten Detail-ebenen und hat damit unsere Datenqualität und -transparenz deutlich erhöht!

Lars Ludewig, BI Projektleiter im Amt für Finanzwirtschaft, Landeshauptstadt Kiel

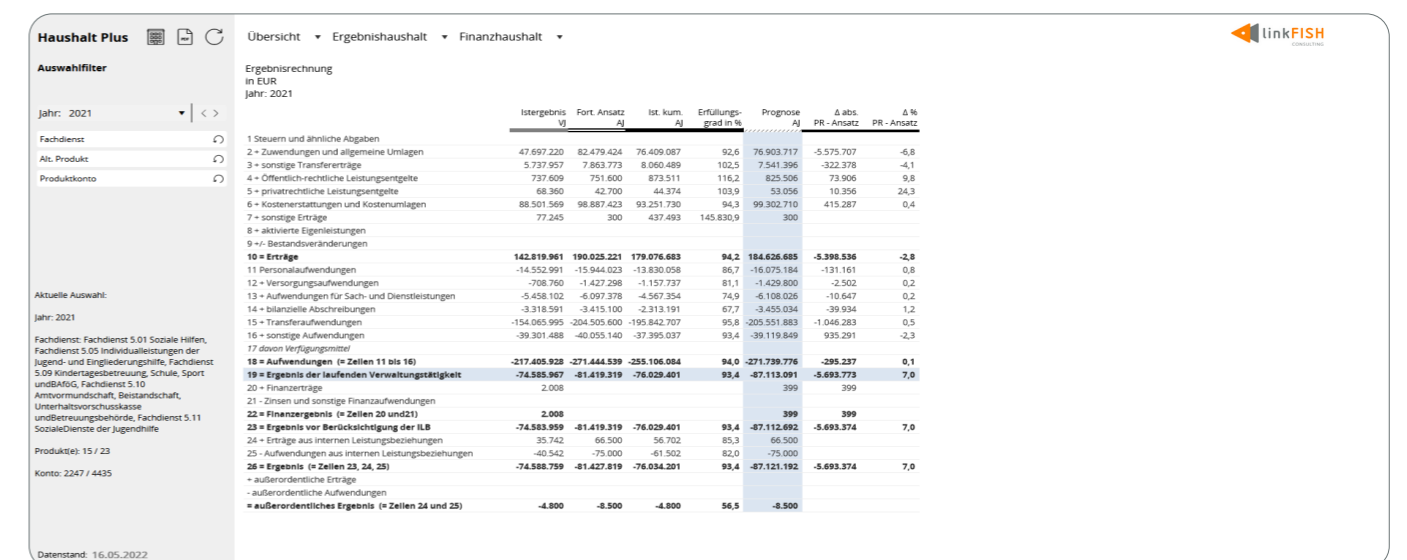
Mit dem Self-Service-Ansatz der mitgelieferten BI Software ist es uns nun möglich, einfach und programmierfrei eigene Berichte aufzubauen und Ad-hoc Analysen durchzuführen. So etwas hatte uns früher viel Zeit und Mühe gekostet, jetzt können wir dies schnell und eigenständig durchführen. Das erleichtert uns die Arbeit immens!

Florian Beyer, Stabstelle Controlling im Fachbereich Jugend und Soziales, Kreis Ostholstein

DASHBOARD MIT DEN WICHTIGSTEN KENNZAHLEN AUF EINEN BLICK



ERGEBNISRECHNUNG NACH AMTL. VORDRUCK



AUSGEWÄHLTE LINKFISH HAUSHALT+ LÖSUNGEN AUS DER ÖFFENTLICHEN VERWALTUNG



DIE LANDESHAUPTSTADT KIEL

- ▶ Bevölkerungsreichste Stadt Schleswig-Holsteins und Landeshauptstadt
- ▶ Das jährliche Haushaltsvolumen beträgt mehr als 1,2 Mrd. Euro

BI LÖSUNG:

- ▶ Haushaltsberichtswesen, quartalsweise Haushaltsprognose, umfangreiches Investitionscontrolling und interaktiver Haushalt für BürgerInnen. Dezentral: Jugend-, Sozial- und Bildungsberichtswesen
- ▶ Quellsysteme: Infoma newssystem, OPEN/PROSOZ, KDO Jugendwesen



STADT HILDESHEIM

- ▶ Hat über 100.000 Einwohner und beherbergt zwei Kirchen des UNSECO-Weltkulturerbes
- ▶ Verwaltet jährlich ein Haushaltsvolumen von rd. 360 Mio. Euro

BI LÖSUNG:

- ▶ Haushaltsberichtswesen, monatliche Haushaltsprognose, Haushaltsplanung und Investitionsplanung
- ▶ Quellsystem: H&H pro Doppik



ITDZ BERLIN

- ▶ Zentraler IT-Dienstleister des Landes Berlin
- ▶ Betreibt zwei eigene Rechenzentren und ein fast 100 km umfassendes Glasfasernetz

BI LÖSUNG:

- ▶ Umfangreiches Berichtswesen und Integrierte Planung (Kostenstellen, Projekte & Maßnahmen)
- ▶ Quellsystem: SAP



Kreis
Rendsburg-Eckernförde

DER LANDKREIS RENDSBURG- ECKERNFÖRDE

- ▶ Flächenmäßig größter Kreis Schleswig-Holsteins
- ▶ verwaltet jährlich ein Haushaltsvolumen von 374 Mio. Euro

BI LÖSUNG:

- ▶ Haushaltsberichtswesen, Sozial- und Jugendberichtswesen
- ▶ Quellsystem: MACH, H&H proDoppik, LÄMMkom LISSA, KDO Jugendwesen

BOARD ALS VERLÄSSLICHER UND SICHERER SOFTWARE-PARTNER

ALLE linkFISH HAUSHALT+ MODULE

werden mit der modernen und professionellen BI-Software Board realisiert. Dieses Produkt bietet alle benötigten Funktionen „unter einem Dach“. Als vollwertige CPM (Corporate Performance Management) - Lösung können nicht nur schnell und programmierfrei Standardberichte und Ad-hoc Analysen durchgeführt werden, sondern durch zusätzliche Eingabemöglichkeiten (Werte und Texte) sowie einem „Zurückschreiben“ von Daten auch komplexe Planungs- und Prognoseprozesse aufgebaut werden, ohne dazu auf weitere Tools setzen zu müssen. Das eigens für schnelle und flexible Analysen entwickelte multidimensionale Datenbankmodell von Board lässt bisherige mühsam zu handhabende Excel-Eigenlösungen alt aussehen. Ihre Daten stehen – unabhängig vom Aggregationsgrad und Blickwinkel – in Sekundenbruchteilen für die Analyse bereit, manuelle Aufbereitungsarbeiten und lange Wartezeiten gehören damit der Vergangenheit an.

Der einzigartige Self-Service-Ansatz ermöglicht es Ihren „Power Usern“ (z.B. dem Controlling), unkompliziert und intuitiv mittels „Drag & Drop“ bestehende Berichte anzupassen oder ganz neue Standardberichte zu erstellen. Als Ausgangspunkt kann hierfür aus einer großen Auswahl an unterschiedlichen Objekten und Visualisierungsformen wie Diagrammen, Tabellen oder weiteren Grafiken gewählt werden, die mit wenigen Klicks Ihre tagesaktuellen Daten anzeigen.

In dem Lieferumfang aller Module stehen Ihnen neben den vordefinierten Inhalten zudem auch alle weiteren Funktionalitäten von Board zur Verfügung. So kann Ihr Team im Controlling oder der Systembetreuung bei Bedarf auch in die individuelle Weiterentwicklung der Standardmodule mit einsteigen!



30 JAHRE ERFOLGREICH AM MARKT

Seit seiner Gründung 1994 hat Board International durch die schnelle Realisierung von Business Intelligence-, Corporate Performance Management- und Advanced Analytics-Anwendungen in einer einheitlichen Plattform über 3.000 Unternehmen und Öffentliche Verwaltungen weltweit dabei unterstützt, Ihre Organisation zu transformieren. So konnten neben zahlreichen Städten, Kreisen und Non-Profit Einrichtungen auch globale Konzerne wie Coca-Cola, Deutsche Bahn, H&M oder Siemens mit Board eine moderne Entscheidungsfindungsplattform einführen.

IHRE UMGEBUNG – IHRE PROZESSE

Die BI Lösung wird in Ihrem eigenen Rechenzentrum oder direkt bei Ihrer IT auf einem von Ihnen bereitgestellten Server installiert und betrieben. So verlassen die Daten zu keinem Zeitpunkt Ihr Haus bzw. Rechenzentrum. Weitere technische und organisatorische Maßnahmen stellen sicher, dass Ihre Da-

tenschutz- und IT-Sicherheitsrichtlinien zu jedem Zeitpunkt gewahrt sind. Zudem stellen individuelle Zugriffsberechtigungen in der Anwendung sicher, dass Ihre User nur die Daten, Organisationsbereiche oder Prozesse sehen und bearbeiten können, für die sie Zugriff erhalten sollen.

IHR DATAWAREHOUSE – DAS HERZSTÜCK

Im zentralen Datenpool werden die für Ihre Prozesse relevanten Informationen automatisch nächtlich aus den Quellsystemen geladen und aufbereitet, sodass diese tagesaktuell für die Anwendung zur Verfügung stehen. linkFISH bringt die Ausgestal-

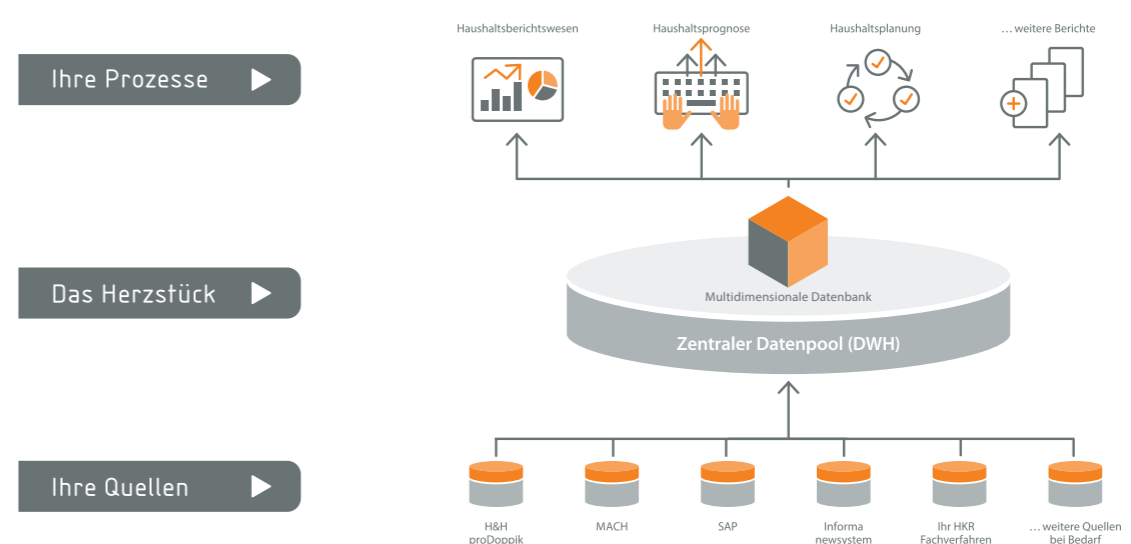
tung dieses Bausteins für Sie mit und arbeitet mit langjähriger Expertise nach bewährten Datenbank-Frameworks („Data Vault 2.0“). Ihre IT stellt lediglich die technische Infrastruktur (z.B. Microsoft SQL Server) zur Verfügung.

IHRE QUELLSYSTEME

Standardisierte Schnittstellen sind zu den HKR-Verfahren SAP, H&H proDoppik, MACH und Infoma newsystem vorhanden und ermöglichen einen schnellen Start in die Prozesse. Auch

weitere Quellsysteme können problemlos angebunden werden. Sprechen Sie uns an!

BI ARCHITEKTUR



LIEFERUMFANG DER BASISPAKETE

DREI linkFISH HAUSHALT+ MODULE

Alle drei Haushalt+ Module werden stets mit der notwendigen Grundausrüstung für Software, Dienstleistungen, Schulung und Pflege ausgeliefert. So wird die direkte Einsatzbereitschaft des Systems nach der abgeschlossenen Installation gewährleistet.

BI-SOFTWARE

- ▶ User-Lizenzen entsprechend Ihrer Anforderungen:

Funktionsumfang der Lizenz	Lite User	Lite User Plus	Power User	Developer
Design der multidimensionalen Datenbank				
Benutzerverwaltung und Berechtigungssteuerung				
Individuelle Berichtsentwicklung und -anpassung				
Erfassung von Werten und Kommentaren				
Interaktive Analyse (Selektion, Drill-Down)				

- ▶ Content-Lizenz für seitens linkFISH vordefinierter Standardberichte und Erfassungsprozesse (Prognose & Planung)
- ▶ Multidimensionale Board Datenbank („OLAP“)
- ▶ Automatisierte Schnittstelle zu Ihrer entsprechenden HKR-Fachanwendung

DIENSTLEISTUNGEN UND SCHULUNGEN

- ▶ Installation und Einrichtung der Software per Fernzugriff oder bei Ihnen direkt vor Ort durch unsere Technik-Experten:innen
- ▶ Grundlagen-Schulung „Analyse & Reporting“ für Ihre zukünftigen Berichtsersteller:innen (z. B. Controlling), 2-tägig, bei Ihnen vor Ort oder als Webschulung möglich
- ▶ Weiterführende Schulung „Betriebsführung“ für Ihre zukünftigen Administrator:innen, 1-tägig, bei Ihnen vor Ort oder als Webschulung möglich

PFLEGE

- ▶ Relevante Software Updates und neue Releases für Board sind für Sie verfügbar
- ▶ Wir stellen den fehlerfreien automatisierten Datenimport aus den entsprechenden Quellsystemen für Sie sicher
- ▶ Für Support-Fälle steht Ihnen unser linkFISH Support per Hotline oder Ticketsystem jederzeit zur Seite

linkFISH Consulting GmbH

Wir sind eine spezialisierte Management- und IT-Beratung zur Realisierung von Controlling-, Business Intelligence- und Data Analytics-Projekten. Wir unterstützen Sie bei Aufbau und Optimierung Ihrer kaufmännischen Abteilungen, Prozesse und Systeme. Ziel hierbei ist, für Sie schnelle und effiziente Entscheidungsprozesse zu schaffen und die Performance Ihres Unternehmens zu steigern.

Weitere Informationen unter:

► www.linkfish.eu

Neuigkeiten rund um Projekte, Softwarelösungen und linkFISH selbst, finden Sie unter:

► www.linkfish.eu/blog

oder folgen Sie uns auf

► [LinkedIn](#) und [Xing](#)

